

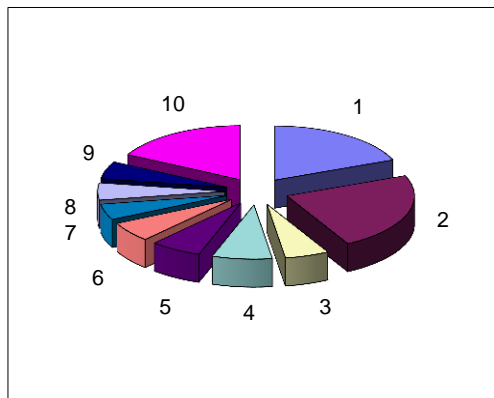
**Хоспитализирана заболяемост на лечебните заведения по класове болести  
2012 - 2014г. - ПУБЛИЧНИ И ЧАСТНИ**

Класо ве	НАИМЕНОВАНИЕ НА БОЛЕСТИТЕ ПО МКБ-10	2012			2013			2014		
		Изписан и болни в 20 ЛЗ	На 1000 души от насел.	Структ ура %	Изписани болни в 20 ЛЗ	На 1000 души от насел.	Структу ра %	Изписани болни в 20 ЛЗ	На 1000 души от насел.	Структур а %
	<b>Общо: I -XIX и XXI клас</b>	<b>94864</b>	<b>229</b>	<b>100</b>	<b>111300</b>	<b>269</b>	<b>100</b>	<b>128505</b>	<b>310</b>	<b>100</b>
	<b>ОБЩО I - XIX клас</b>	<b>67016</b>	<b>162</b>	<b>70,6</b>	<b>78194</b>	<b>189</b>	<b>70,3</b>	<b>82731</b>	<b>200</b>	<b>64,4</b>
I	Инфекциозни и паразитни болести	2596	6	3,9	2453	6	3,1	2153	5	1,7
II	Новообразувания	3092	7	4,6	3585	9	4,6	3973	10	3,1
III	Б-сти на кръвта, кръвотворните органи и отделни нарушения, включващи имунния механизъм	1207	3	1,8	1396	3	1,8	1468	4	1,1
IV	Б-сти на ендокринната система, разстройс-тва на храненето и на обмяната на веществата	1814	4	2,7	1974	5	2,5	1707	4	1,3
V	Психични и поведенчески разстройства	2267	5	3,4	2800	7	3,6	2839	7	2,2
VI	Болести на нервната система	1943	5	2,9	2525	6	3,2	2493	6	1,9
VII	Болести на окото и придатъците му	2811	7	4,2	3532	9	4,5	3645	9	2,8
VIII	Болести на ухото и мастоидния израстък	353	1	0,5	780	2	1,0	1177	3	0,9
IX	Болести на органите на кръвообращението	12647	31	18,9	13379	32	17,1	14523	35	11,3
X	Болести на дихателната система	8731	21	13,0	9936	24	12,7	11698	28	9,1
XI	Болести на храносмилателната система	7641	18	11,4	10472	25	13,4	9929	24	7,7
XII	Болести на кожата и подкожната тъкан	1582	4	2,4	1930	5	2,5	1727	4	1,3
XIII	Болести на костно-мускулната сис-тема и на съединителната тъкан	1812	4	2,7	2661	6	3,4	3296	8	2,6
XIV	Болести на пикочо-половата система	6793	16	10,1	7755	19	9,9	8405	20	6,5
XV	Бременност, раждане и послеродов период	6278	15	9,4	6728	16	8,6	6437	16	5,0
XVI	Някои състояния, възникващи през перинаталния период	1291	3	1,9	1319	3	1,7	1657	4	1,3
XVII	Вродени аномалии [пороци на развитието], деформации и хромозомни аберации	71	0	0,1	96	0	0,1	128	0	0,1
XVIII	Симптоми, признаци и отклонения от нор-ма-та, открити при клинични и лабораторни изследвания, неклассифицирани другаде	451	1	0,7	712	2	0,9	808	2	0,6
XIX	Травми, отравяния и някои други последици от въздействието на външни причини	3636	9	5,4	4161	10	5,3	4668	11	3,6
XXI	<b>Фактори влияещи върху здравето състояние на населението</b>	<b>27848</b>	<b>67</b>	<b>29,4</b>	<b>33106</b>	<b>80</b>	<b>29,7</b>	<b>45774</b>	<b>111</b>	<b>35,6</b>

**РЕГИСТРИРАНИ ЗАБОЛЯВАНИЯ НА НАСЕЛЕНИЕТО В ИЗВЪНБОЛНИЧНАТА ПОМОЩ  
ПРЕЗ 2014 г. В ОБЛАСТ БУРГАС**

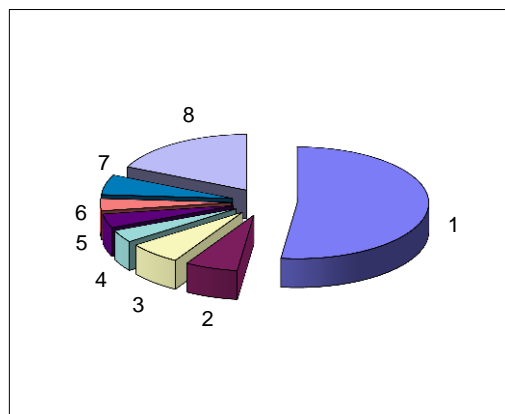
**Общо за населението**

1	Болести на дихателната система	18,9%
2	Болести на органите на кръвообр.	23,2%
3	Болести на ендокр. жлези	5,6%
4	Болести на пикочо-половата система	7,6%
5	Болести на окото и придатъците му	6,5%
6	Болести на костно-мускулната система и съединителната тъкан	5,9%
7	Болести на нервната система	4,7%
8	Болести на храносм. с-ма	5,1%
9	Травми и отравяния	5,2%
10	Други	17,3%



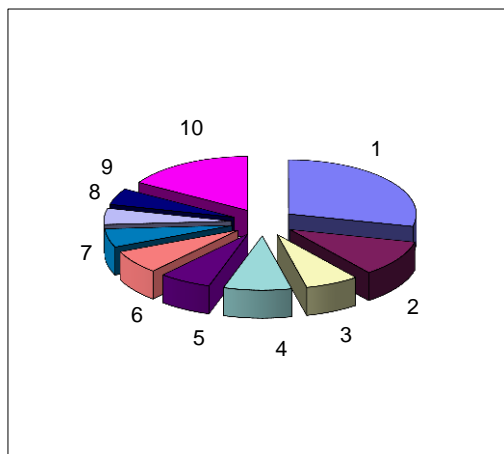
**От 0 до 17 години**

1	Болести на дихателната система	52,0%
2	Болести на кожата	6,5%
3	Травми и отравяния	6,5%
4	Болести на ухото	3,6%
5	Симптоми и недобре опред. съст.	4,0%
6	Болести на пикочо-половата система	3,5%
7	Болести на окото	5,8%
8	Други	18,1%



**Над 18 години**

1	Болести на органите на кръвообр.	28,7%
2	Болести на дихателната система	10,8%
3	Болести на ендокр. жлези	6,8%
4	Болести на пикочо-половата система	8,6%
5	Болести на окото	6,6%
6	Болести на костно-мускулната система	7,0%
7	Болести на нервната система	5,5%
8	Болести на храносм. с-ма	4,8%
9	Травми и отравяния	4,9%
10	Други	16,3%



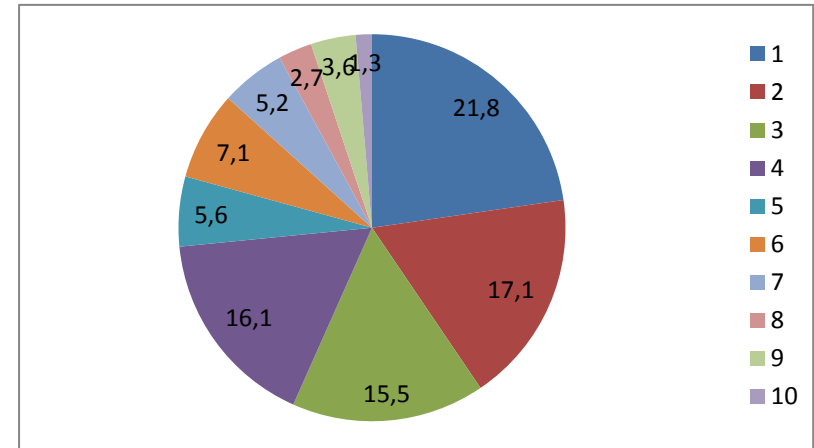
## РЕГИСТРИРАНИ ЗАБОЛЯВАНИЯ ОТ ЗЛОКАЧЕСТВЕНИ НОВООБРАЗУВАНИЯ

Брой случаи

Отн. дял в %

	2014г.	2013г.	2012г.	2011г.	2010г.
1.Меланом и зл.нов.на кожата	21,8	22,3	22,5	25,2	24,9
2.Млечна жлеза	17,1	17,4	17,5	17	18,5
3.Женски полови органи	15,5	15,8	15,8	15,6	15,4
4.Храносмилателни органи	16,1	15,7	15,7	14,8	14,2
5.Дихателна система	5,6	5,4	5,3	5,4	5,1
6.Пикочна система	7,1	6,7	6,6	6,4	6,3
7.Мъжки полови органи	5,2	5,2	4,9	4,4	4,3
8.Устни, устна кухина,фаринкс	2,7	2,8	2,9	3,0	3,0
9.Лимфна и кръвотворна тъкан	3,6	3,6	3,5	3,4	3,6
10.Око, гл.мозък,цен.нерв.с-ма	1,3	1,2	1,2	1,2	1,1
11.Щитовидна жлеза	1,4	1,3	1,3	1,4	1,2
12. Мезотелиална и меки тъкани	1,1	1,2	1,2	1,1	1,0
13. Кости и ставни хрущяли	0,3	0,4	0,4	0,3	0,3
14.Неточно опред.локализации	1,3	1,1	0,9	0,9	1,1

2014г.

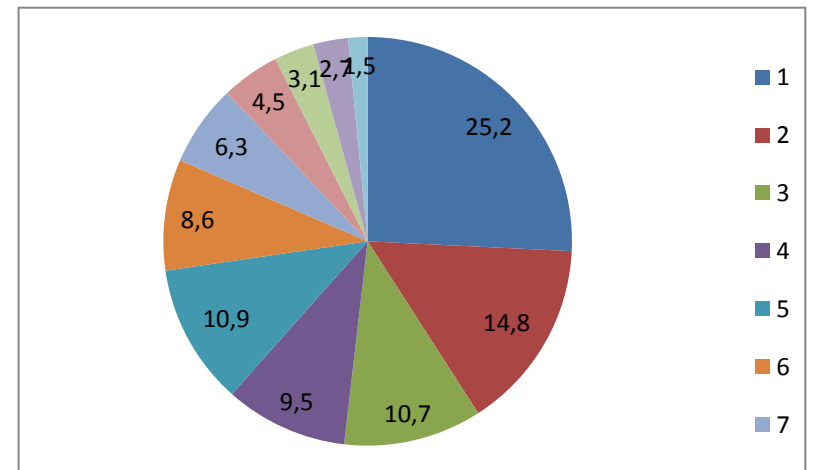


Бр. случаи /новооткр./

Отн. дял в %

	2014г.	2013г.	2012г.	2011г.	2010г.
1.Храносмилателни органи	25,2	24,6	26,3	26,1	26,4
2.Меланом и зл.нов.на кожата	14,8	13,1	14,7	12,2	13,4
3.Дихателна система	10,7	12,1	12,1	13,3	13,3
4.Женски полови органи	9,5	10,5	9,3	10,2	8,9
5.Млечна жлеза	10,9	11,7	10,8	10,8	10,3
6.Пикочна система	8,6	8,2	7,1	7,2	7,5
7.Мъжки полови органи	6,3	6,5	7,9	5,9	4,3
8.Неточно опред.локализации	4,5	3,6	4,1	3,3	4,9
9.Лимфна и кръвотворна тъкан	3,1	3,8	2,2	3	5,2
10.Устни, устна кухина,фаринкс	2,7	2	2,4	3	2,4
11.Око, гл.мозък,цен.нерв.с-ма	1,5	2,3	1,2	2,2	1,8
12.Щитовидна жлеза	0,9	0,3	0,3	0,9	0,6
13. Мезотелиална и меки тъкани	1	1,1	1,2	1,8	0,9
14. Кости и ставни хрущяли	0,1	0,3	0,4	0,2	0,05

2014г.





**РЕГИСТРИРАНИ ЗАБОЛЯВАНИЯ ОТ АКТИВНА ТУБЕРКУЛОЗА**  
/1995 - 2014г./

	1995		2000		2005		2007		2008		2009		2010		2011		2012		2013		2014	
	Бр.	На 100 х.ч.	Бр.	На 100 х.ч.	Бр.	На 100 х.ч.	Бр.	На 100 х.ч.	Бр.	На 100 х.ч.	Бр.	На 100 х.ч.	Бр.	На 100 х.ч.	Бр.	На 100 х.ч.	Бр.	На 100 х.ч.	Бр.	На 100 х.ч.	Бр.	На 100 х.ч.
<b>Област Бургас</b>	791	180,3	768	180,2	245	58,5	259	61,8	406	96,6	383	90,8	357	84,6	118	28,4	297	71,7	289	69,7	276	66,6
<b>в т.ч. новооткрити</b>	191	43,5	139	36,4	164	39,2	165	39,4	158	37,6	150	35,6	139	33,0	112	27,0	118	28,5	96	23,2	76	18,3
<b>РБългария</b>	13023	154,9	14163	173,4	9880	127,7	9195	120,0	9128	119,7	8301	109,4	6822	90,5	5460	74,3	5520	75,8				
<b>в т.ч. новооткрити</b>	3402	40,5	3349	41,0	3101	40,1	2839	37,1	2932	38,5	2546	33,6	2285	30,3	2049	27,9	1937	26,6				

